

ОТДЕЛ ОБРАЗОВАНИЯ
АДМИНИСТРАЦИИ ПИЧАЕВСКОГО РАЙОНА

РЕЙТИНГ
муниципальных дошкольных и общеобразовательных учреждений
Пичаевского района

ПИЧАЕВО 2015

Пояснительная записка

«Рейтинг муниципальных дошкольных и общеобразовательных учреждений Пичаевского района» представляет собой систему рейтингования дошкольных и общеобразовательных учреждений по направлениям развития образовательных учреждений с целью повышения результативности реализации государственной политики в сфере образования и эффективности управления процессами развития муниципальной системы образования.

Основная задача рейтинга – комплексная сравнительная оценка деятельности дошкольных и общеобразовательных учреждений Пичаевского района, характеризуемая при помощи различных показателей по направлениям: «Доступность получения образования», «Качество образования», «Инфраструктура сферы образования», «Кадровый потенциал сферы образования», «Информатизация сферы образования». В качестве объекта исследования выступают образовательные следующие типов и видов;

1. дошкольные образовательные учреждения;
2. средние общеобразовательные школы;
3. основные общеобразовательные школы;
4. начальные общеобразовательные школы.

Вся информация для выстраивания рейтинга представлена директорами образовательных учреждений района.

Анализ системы дошкольного и общего образования района строилась на основе индикаторов, т.е. расчетных аналитических показателей, содержательно характеризующих образовательную систему Пичаевского района.

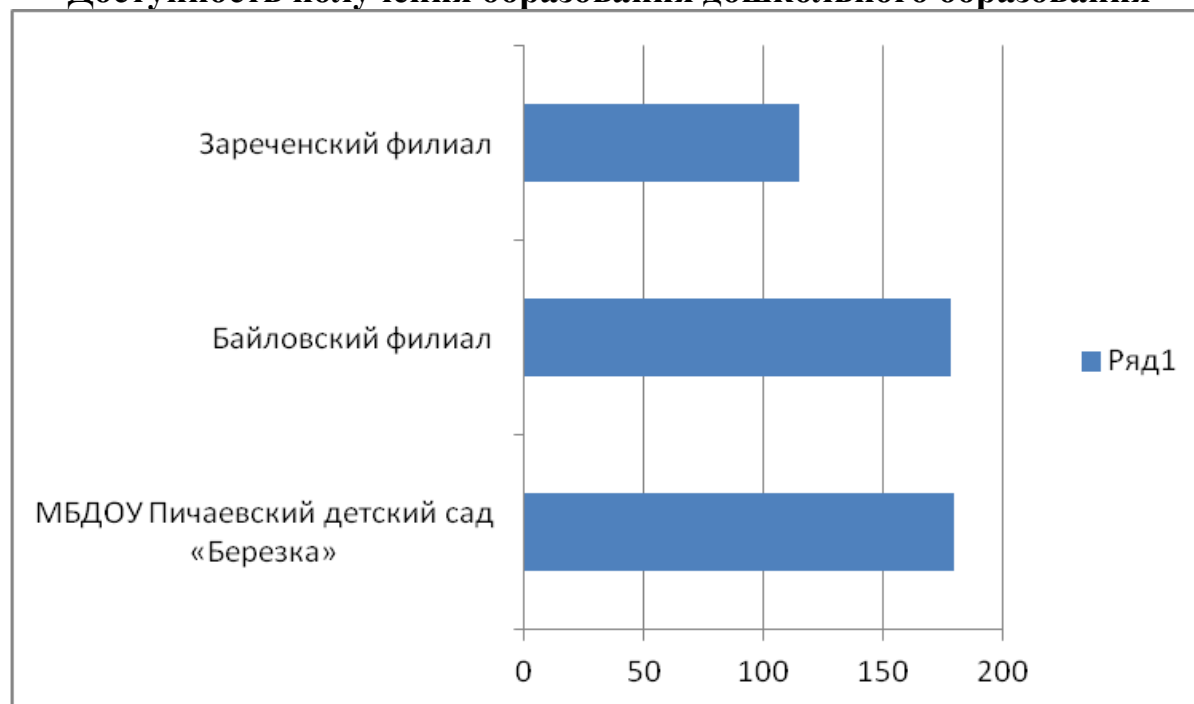
Важнейшее значение при рейтинговании образовательной системы района приобретают полнота, однородность и сопоставимость используемых данных. Однородность и сопоставимость данных достигается за счет перехода от абсолютных величин (человек, единиц, штук и т.д.) к нормированным значениям показателей (%), т.е. переход от количественных показателей к качественным – удельным весам, что позволяет точнее охарактеризовать каждый показатель мониторинга в отдельном образовательном учреждении.

Адекватность расчетов рейтинга по направлениям обеспечивается посредством применения весовых коэффициентов (+1, +0,5, -1, -0,3 и т.п.), которые определяют степень влияния показателя на развитие и эффективность деятельности образовательного учреждения. Таким образом, весовые коэффициенты выставлялись в баллах в диапазоне от «-1» до «+1».

Каждое образовательное учреждение помимо ее ранга характеризуется двумя количественными оценками: абсолютным значением рейтинга и его соотношением в процентах относительно муниципалитета-лидера.

Дошкольное образование

Доступность получения образования дошкольного образования

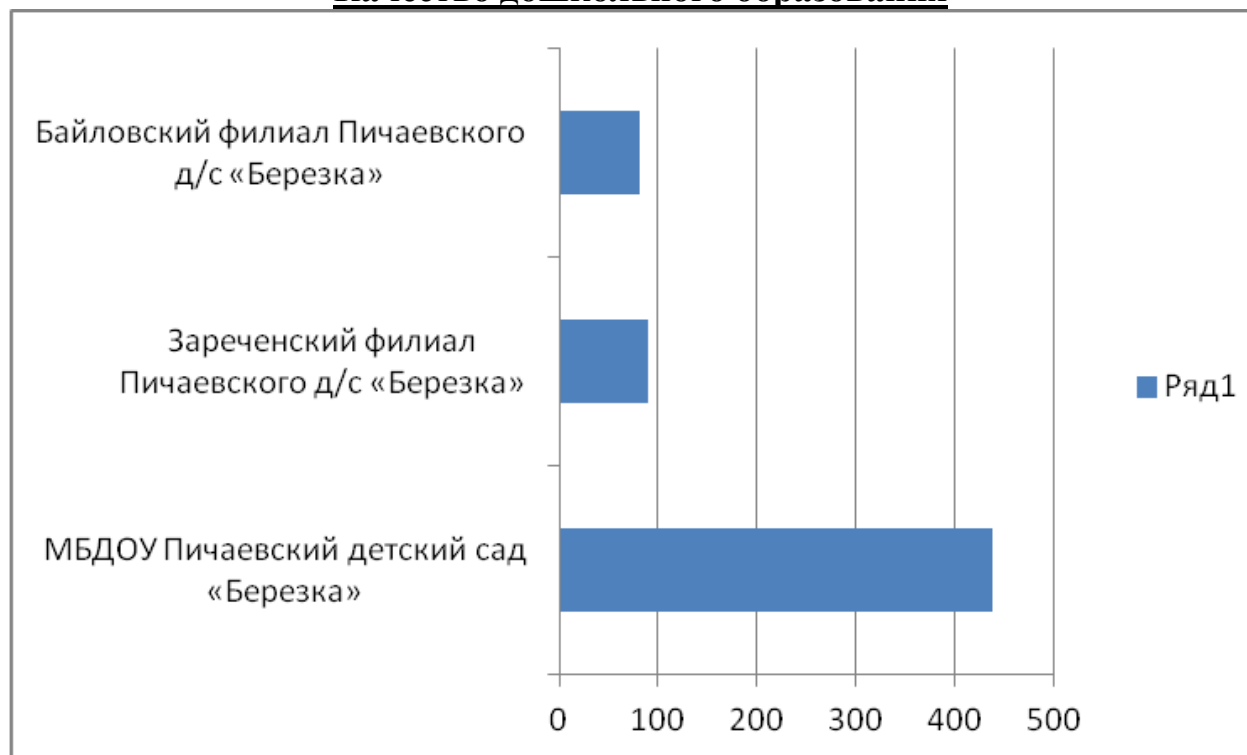


Результаты

расчетов дошкольных образовательных учреждений Пичаевского района по показателям «Доступность получения дошкольного образования»

№ п/п	Общеобразовательные учреждения	Рейтинг	% к первому месту
1.	МБДОУ Пичаевский детский сад «Березка»	179,6	100
2.	Байловский филиал	178	99,1
3.	Зареченский филиал	114,54	63,7
	Среднерайонный показатель	157,38	

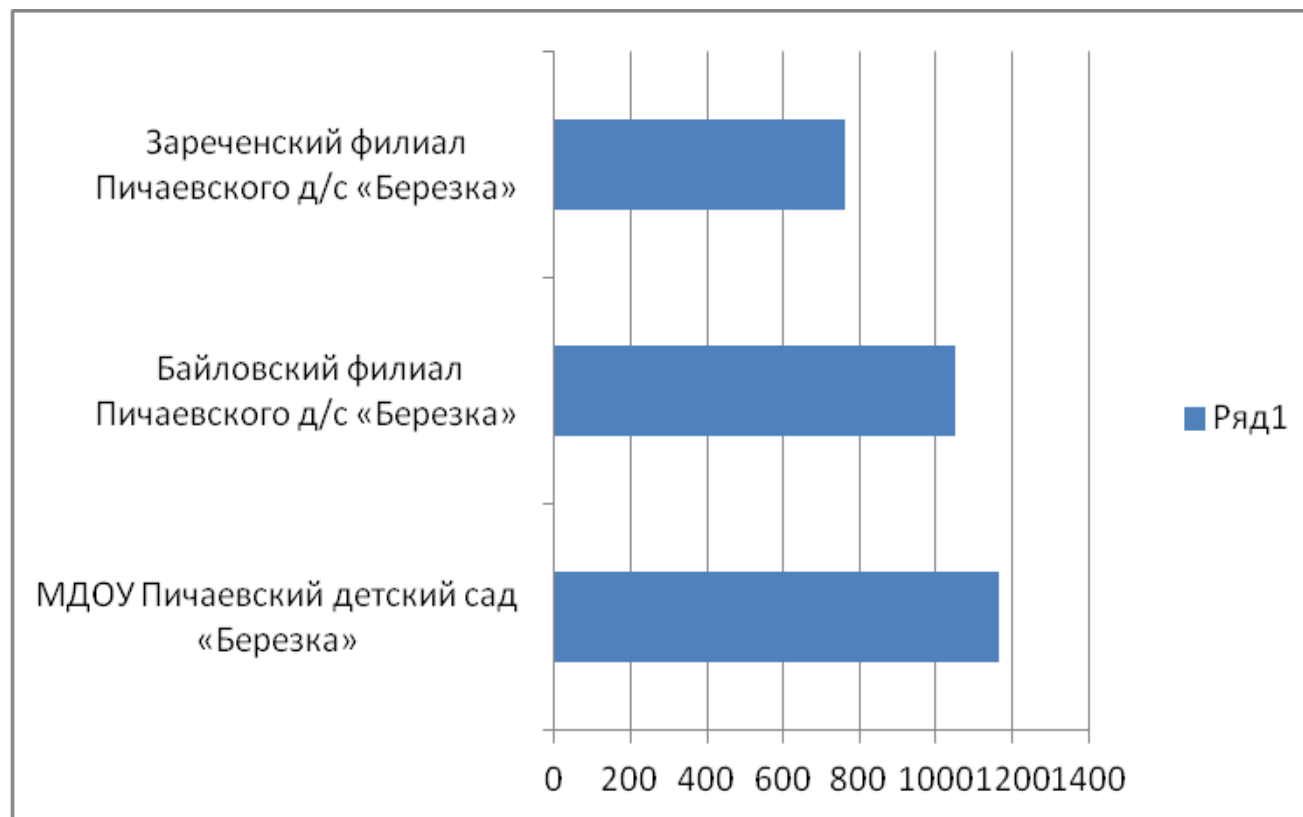
Качество дошкольного образования



Результаты
расчетов дошкольных образовательных учреждений
Пичаевского района по показателям
«Качество дошкольного образования»

№ п/п	Общеобразовательные учреждения	Рейтинг	% к первому месту
1.	МБДОУ Пичаевский детский сад «Березка»	438	100
2.	Зареченский филиал Пичаевского д/с «Березка»	90,62	20,6
3.	Байловский филиал Пичаевского д/с «Березка»	80,8	18,4
	Среднерайонный показатель	205,54	

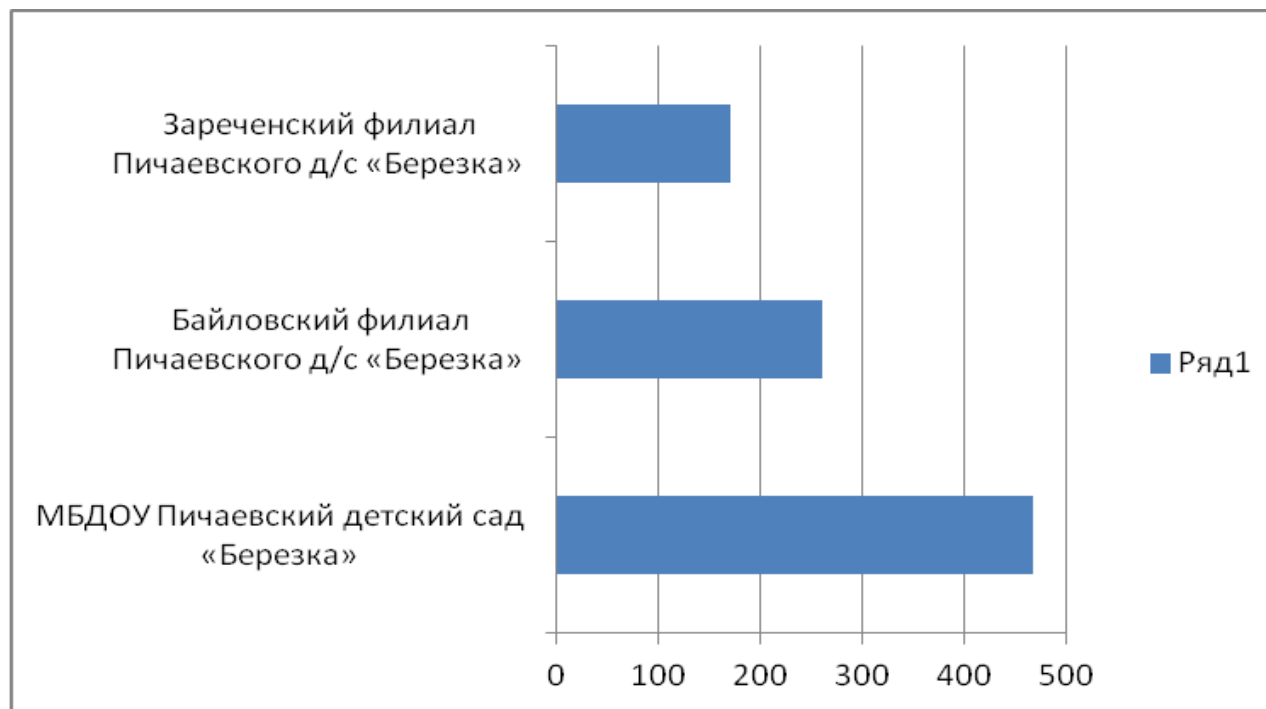
Инфраструктура сферы дошкольного образования



Результаты
расчетов дошкольных образовательных учреждений
Пичаевского района по показателям
«Инфраструктура сферы дошкольного образования»

№ п/п	Общеобразовательные учреждения	Рейтинг	% к первому месту
1.	МДОУ Пичаевский детский сад «Березка»	1165	100
2.	Байловский филиал Пичаевского д/с «Березка»	1050	90,1
3.	Зареченский филиал Пичаевского д/с «Березка»	760	65,2
	Среднерайонный показатель	991,7	

Кадровый потенциал сферы дошкольного образования

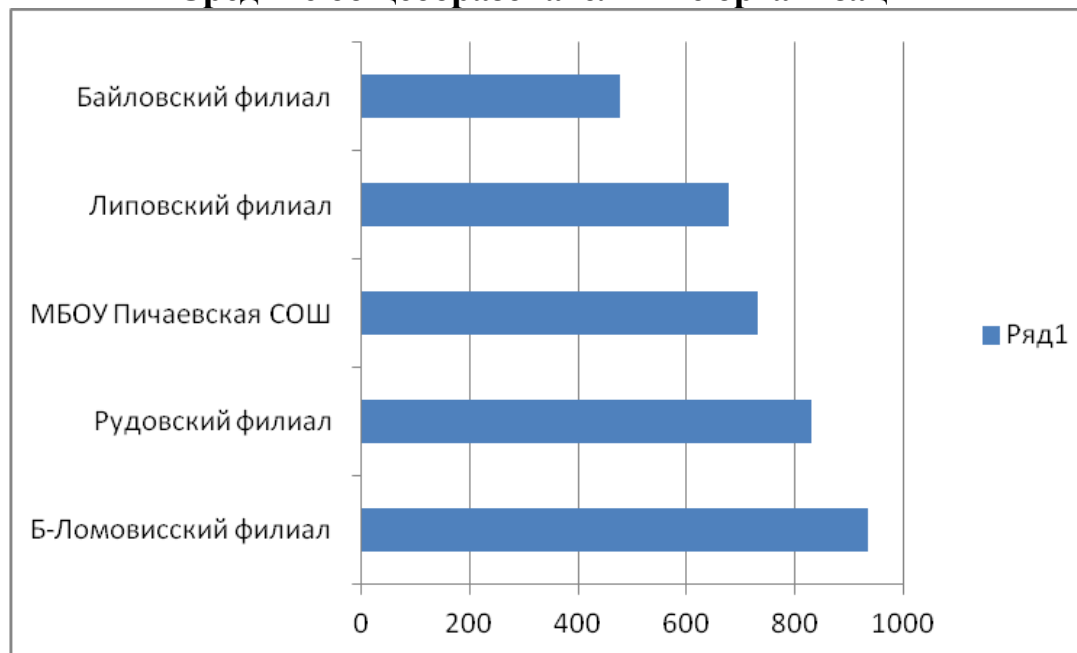


Результаты расчетов

Пичаевского района по показателям «Кадровый потенциал сферы дошкольного образования»

№ п/п	Общеобразовательные учреждения	Рейтинг	% к первому месту
1.	МБДОУ Пичаевский детский сад «Березка»	467	100
2.	Байловский филиал Пичаевского д/с «Березка»	260	55,6
3.	Зареченский филиал Пичаевского д/с «Березка»	170	36,4
	Среднерайонный показатель	299	

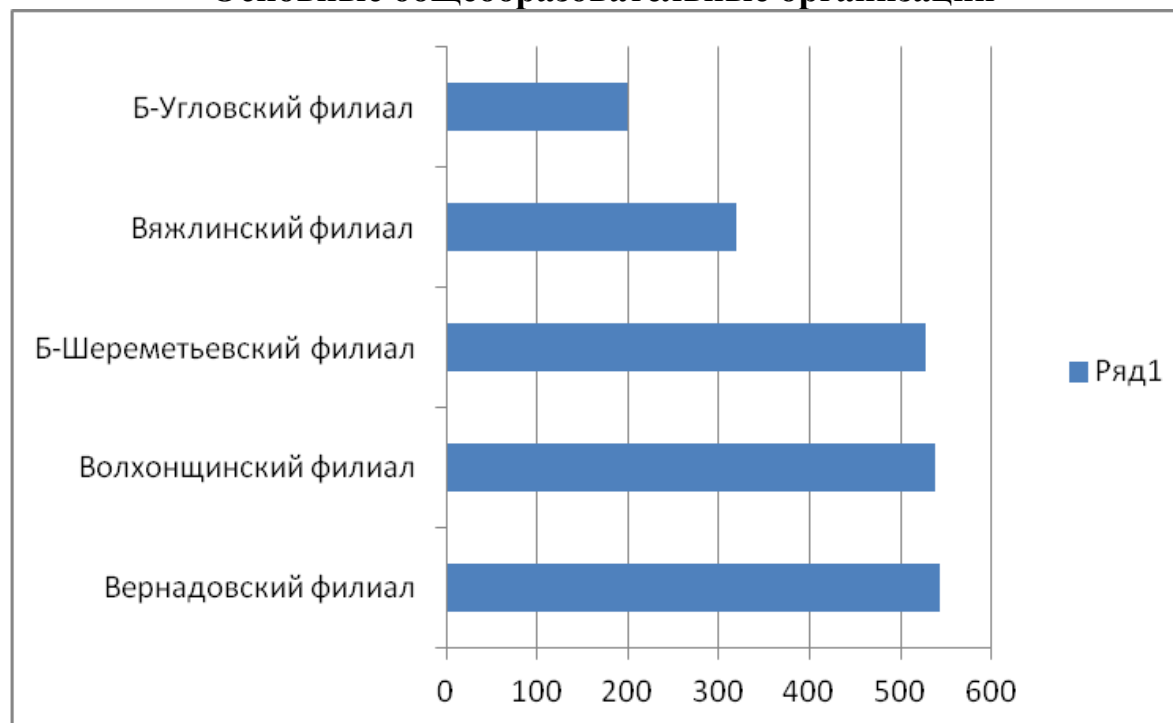
Общее образование
1.Доступность получения образования
Средние общеобразовательные организации



Результаты
расчетов средних общеобразовательных школ
Пичаевского района по показателям
«Доступность получения образования»

№ п/п	Общеобразовательные учреждения	Рейтинг	% к первому месту
1.	Рудовский филиал	830,9	88,9
2.	МБОУ Пичаевская СОШ	731,5	78,3
3.	Б-Ломовисский филиал	934,1	100
4.	Липовский филиал	677,3	72,5
5.	Байловский филиал	477	51
	Среднерайонный показатель	730,16	

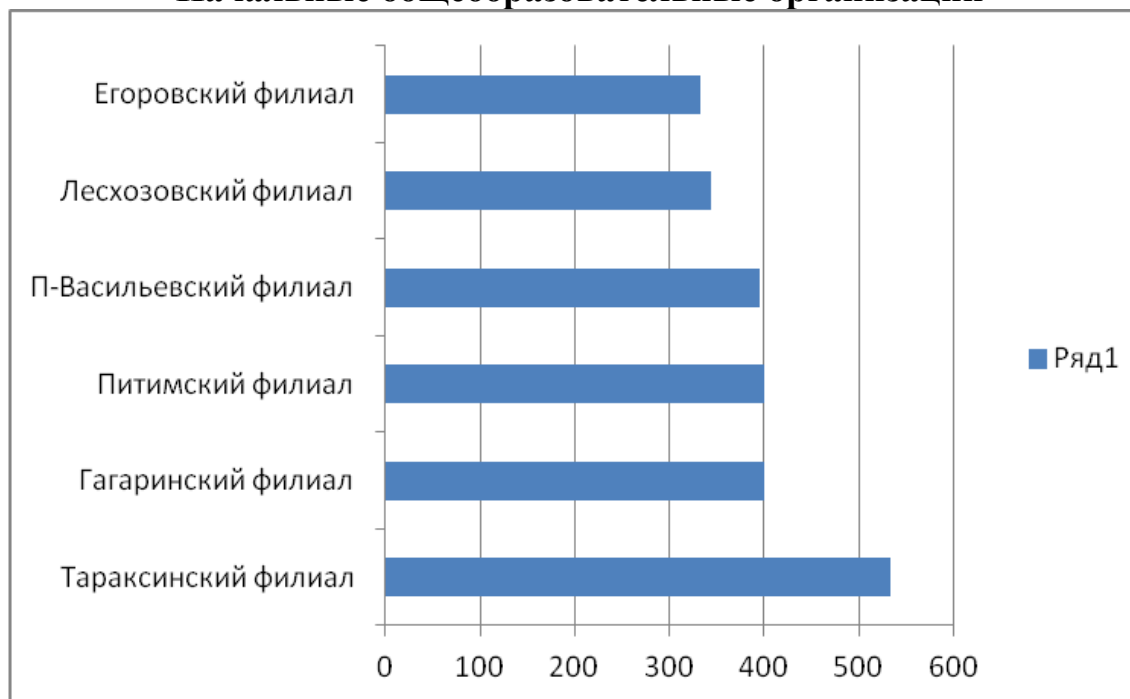
Основные общеобразовательные организации



Результаты
расчетов основных общеобразовательных школ
Пичаевского района по показателям
«Доступность получения образования»

№ п/п	Общеобразовательные учреждения	Рейтинг	% к первому месту
1.	Вернадовский филиал	543,2	100
2.	Вяжлинский филиал	318,7	58,6
3.	Волхонщинский филиал	538,7	99,1
4.	Б-Шереметьевский филиал	527,5	97,1
5.	Б-Угловский филиал	200	36,8
	Среднерайонный показатель	425,62	

Начальные общеобразовательные организации

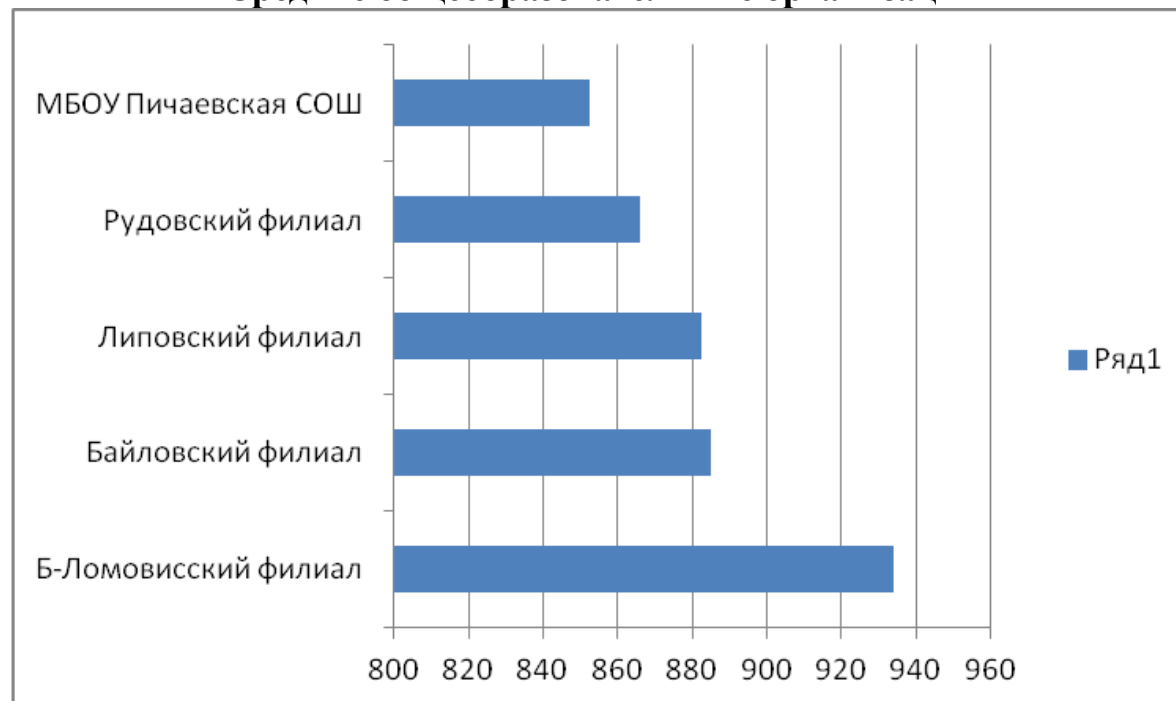


Результаты расчетов начальных общеобразовательных школ Пичаевского района по показателям «Доступность получения образования»

№ п/п	Общеобразовательные учреждения	Рейтинг	% к первому месту
1.	Гагаринский филиал	400	75
2.	Питимский филиал	400	75
3.	Тараксинский филиал	533,3	100
4.	Егоровский филиал	333	62,4
5.	Лесхозовский филиал	344,5	64,5
6.	П-Васильевский филиал	395	74
	Среднерайонный показатель	400,9	

2.Качество образования

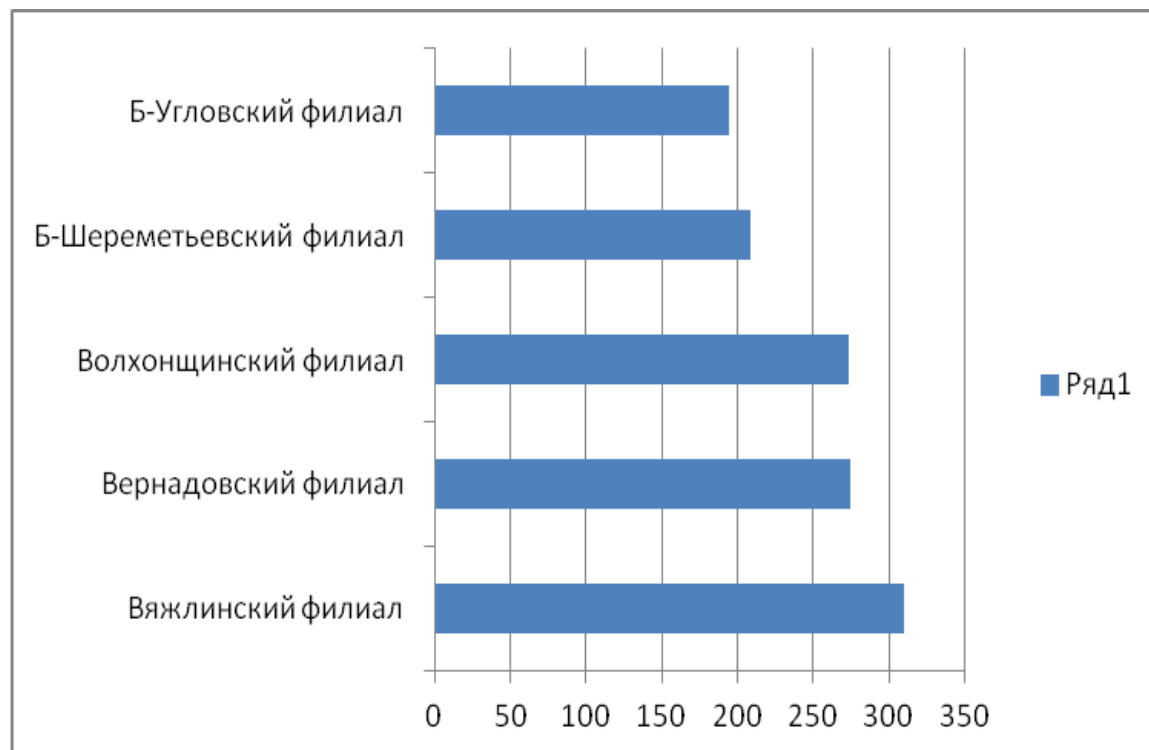
Средние общеобразовательные организации



Результаты
расчетов средних общеобразовательных школ
Пичаевского района по показателям
«Качество образования»

№ п/п	Общеобразовательные учреждения	Рейтинг	% к первому месту
1.	МБОУ Пичаевская СОШ	852,6	91,2
2.	Липовский филиал	882,4	94,4
3.	Рудовский филиал	866,2	92,7
4.	Байловский филиал	884,8	94,7
5.	Б-Ломовисский филиал	934,1	100
	Среднерайонный показатель	884	

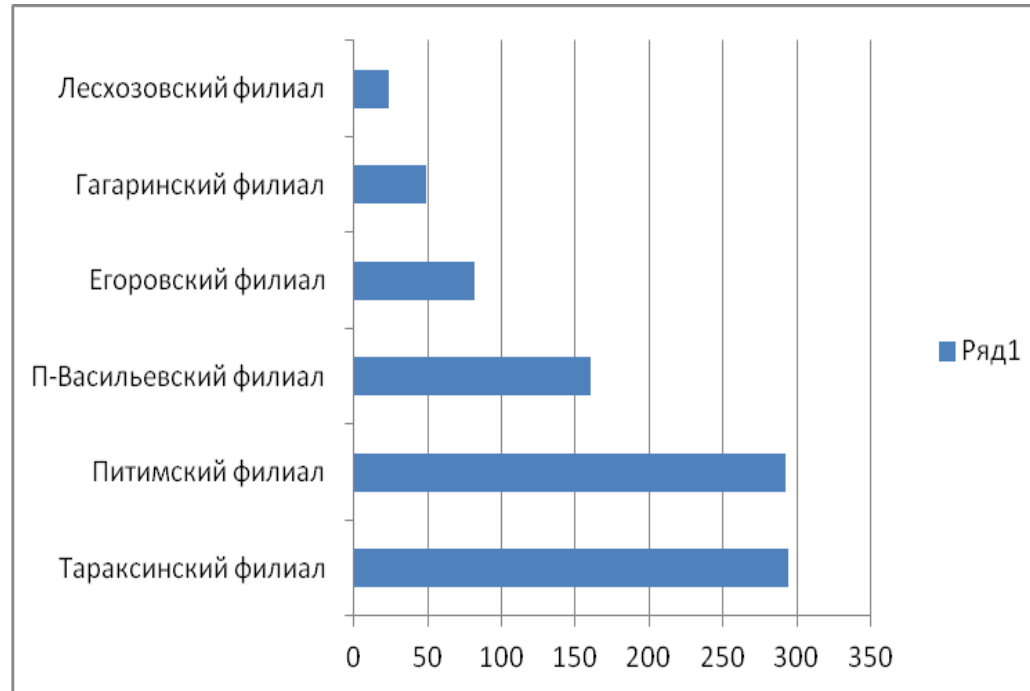
Основные общеобразовательные организации



Результаты
расчетов основных общеобразовательных школ
Пичаевского района по показателям
«Качество образования»

№ п/п	Общеобразовательные учреждения	Рейтинг	% к первому месту
1.	Б-Шереметьевский филиал	208,6	67,2
2.	Волхонщинский филиал	273,6	88,2
3.	Вернадовский филиал	274	88,3
4.	Б-Угловский филиал	194	62,5
5.	Вяжлинский филиал	310	100
	Среднерайонный показатель	252,04	

Начальные общеобразовательные организации

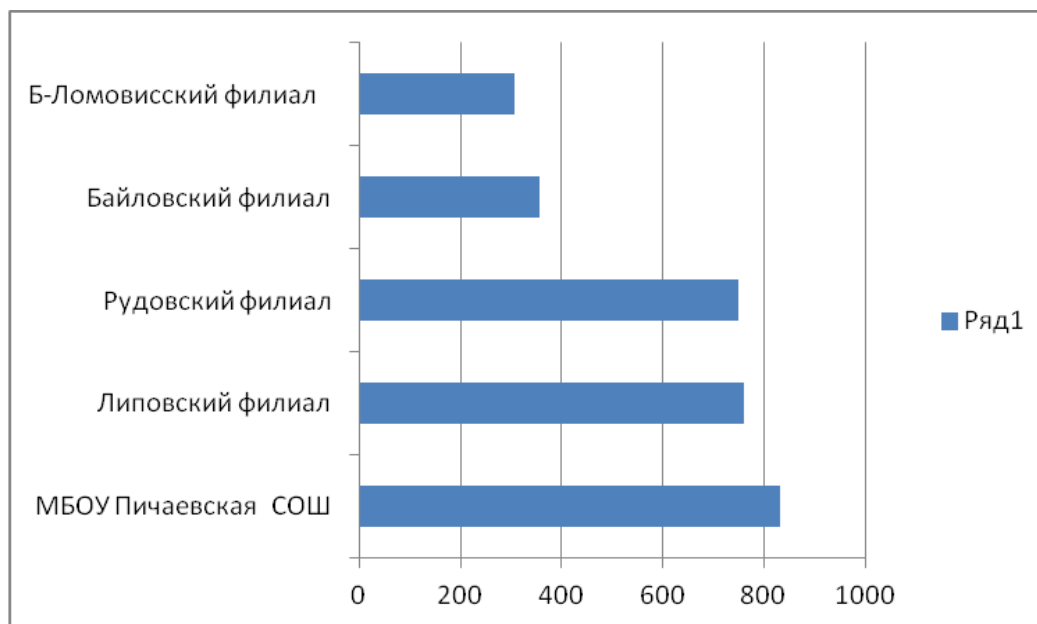


Результаты
расчетов начальных общеобразовательных школ
Пичаевского района по показателям
«Качество образования»

№ п/п	Общеобразовательные учреждения	Рейтинг	% к первому месту
1.	Тараксинский филиал	294	100
2.	Лесхозовский филиал	23,5	7,9
3.	П-Васильевский филиал	160,3	54,5
4.	Егоровский филиал	81,3	27,6
5.	Гагаринский филиал	48,5	16,4
6.	Питимский филиал	292,2	99,3
	Среднерайонный показатель	149,9	

Инфраструктура сферы образования

Средние общеобразовательные организации



Результаты

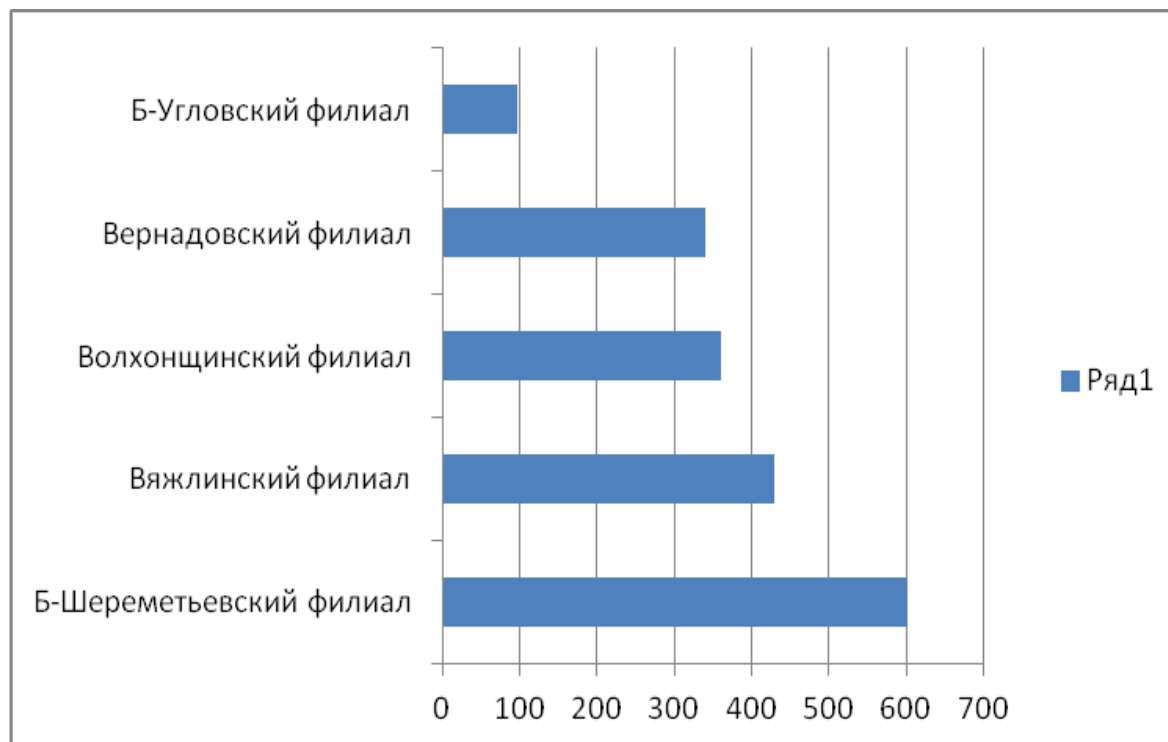
расчетов средних общеобразовательных школ

Пичаевского района по показателям

«Инфраструктура сферы образования»

№ п/п	Общеобразовательные учреждения	Рейтинг	% к первому месту
1.	Липовский филиал	759,2	91,2
2.	Рудовский филиал	750	90,1
3.	МБОУ Пичаевская СОШ	832,2	100
4.	Б-Ломовисский филиал	306,5	36,8
5.	Байловский филиал	355,6	42,7
	Среднерайонный показатель	600,7	

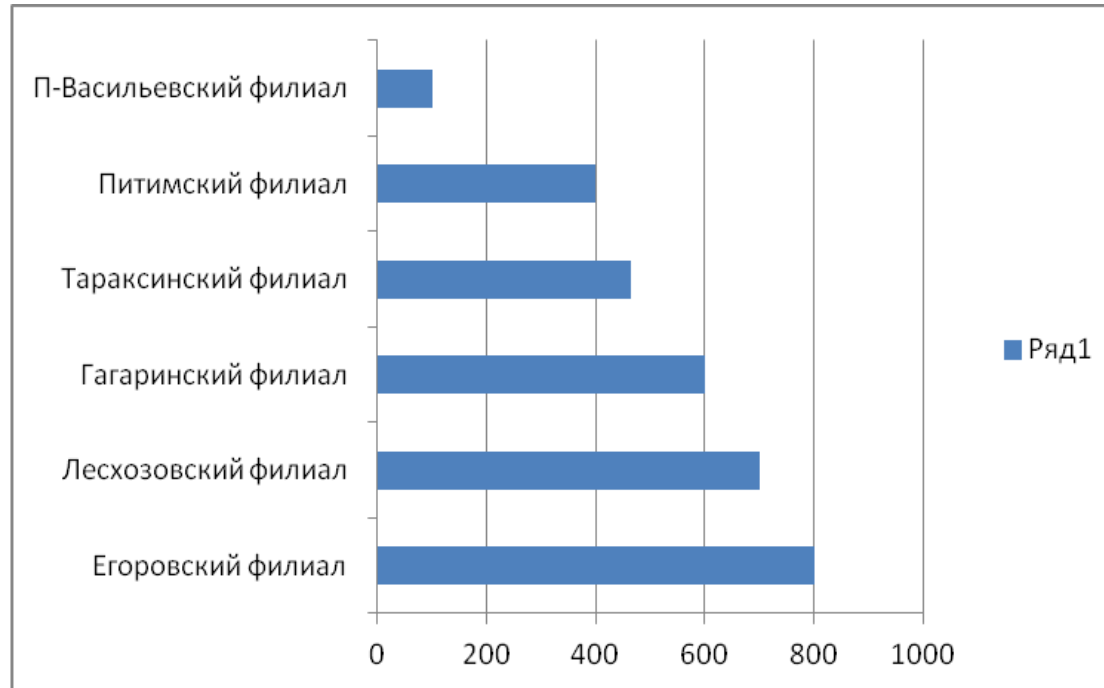
Основные общеобразовательные организации



Результаты
расчетов основных общеобразовательных школ
Пичаевского района по показателям
«Инфраструктура сферы образования»

№ п/п	Общеобразовательные учреждения	Рейтинг	% к первому месту
1.	Вернадовский филиал	341	56,6
2.	Б-Шереметьевский филиал	602,4	100
3.	Волхонщинский филиал	359,6	59,6
4.	Вяжлинский филиал	430	71,3
5.	Б-Угловский филиал	96	15,9
	Среднерайонный показатель	365,8	

Начальные общеобразовательные организации

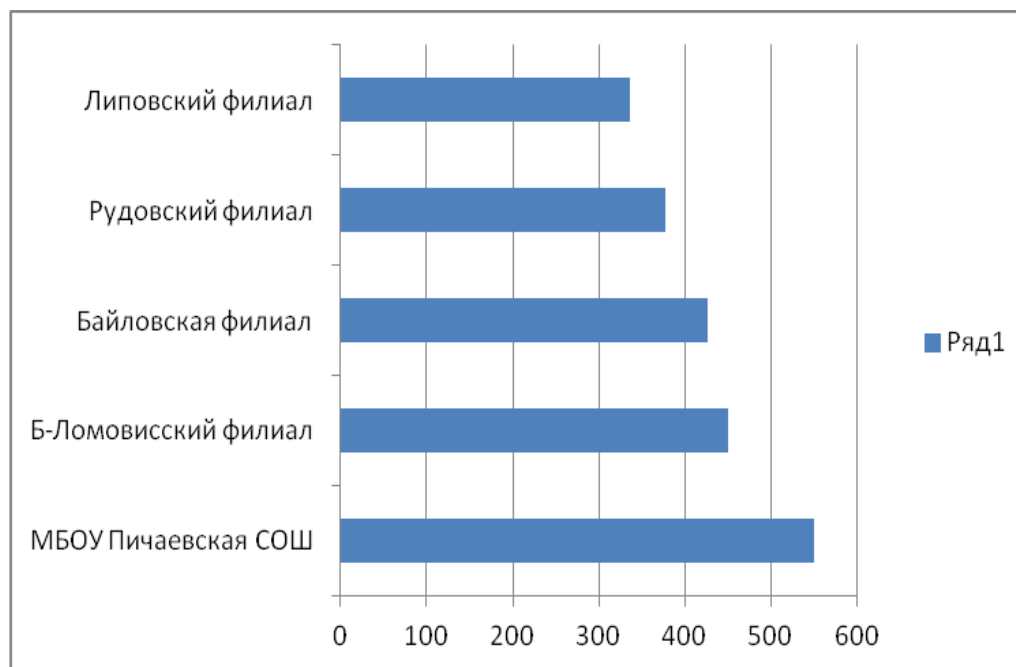


Результаты
расчетов начальных общеобразовательных школ
Пичаевского района по показателям
«Инфраструктура сферы образования»

№ п/п	Общеобразовательные учреждения	Рейтинг	% к первому месту
1.	Гагаринский филиал	600	75
2.	Тараксинский филиал	464,3	59
3.	Егоровский филиал	800	100
4.	Лесхозовский филиал	700	87,5
5.	П-Васильевский филиал	100	12,5
6.	Питимский филиал	400	50
	Среднерайонный показатель	510,7	

Информатизация сферы образования

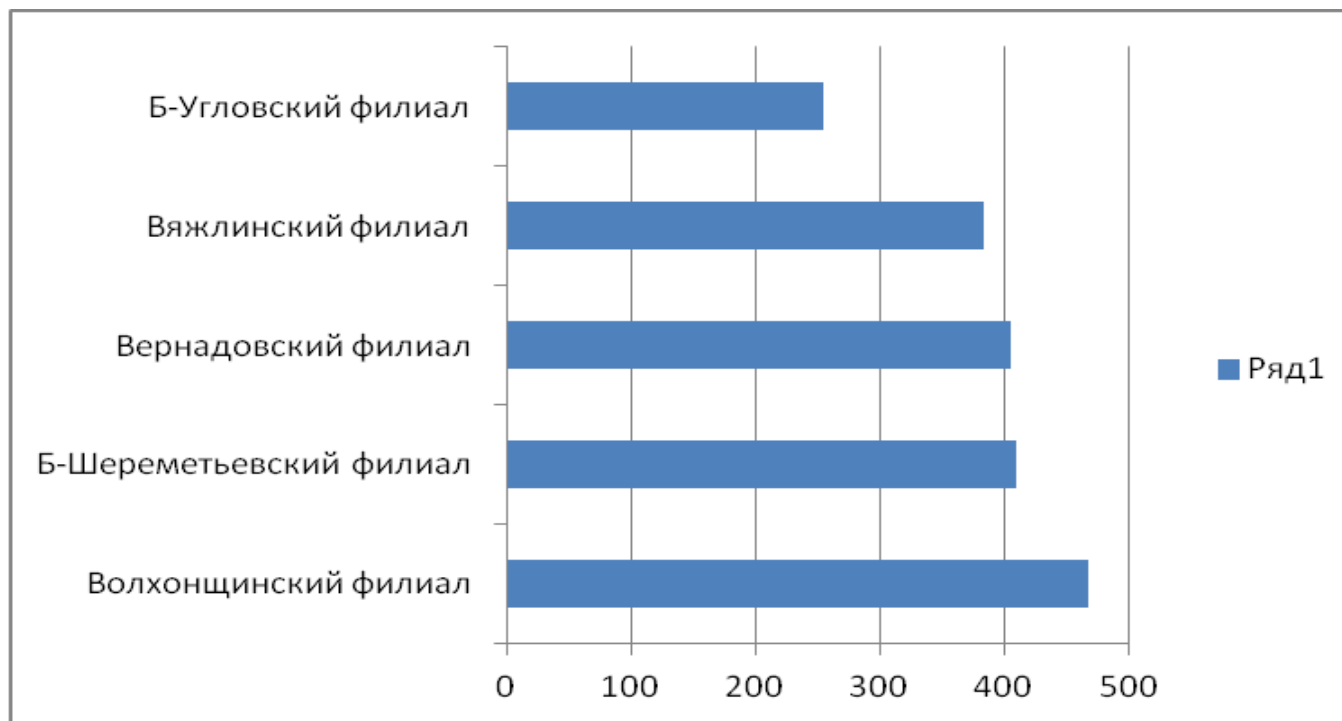
Средние общеобразовательные организации



Результаты
расчетов средних общеобразовательных школ
Пичаевского района по показателям
«Информатизация сферы образования»

№ п/п	Общеобразовательные учреждения	Рейтинг	% к первому месту
1.	Липовский филиал	336,2	61,1
2.	МБОУ Пичаевская СОШ	550	100
3.	Б-Ломовисский филиал	450	81,8
4.	Рудовский филиал	376,6	68,4
5.	Байловская филиал	426,9	77,6
	Среднерайонный показатель	427,9	

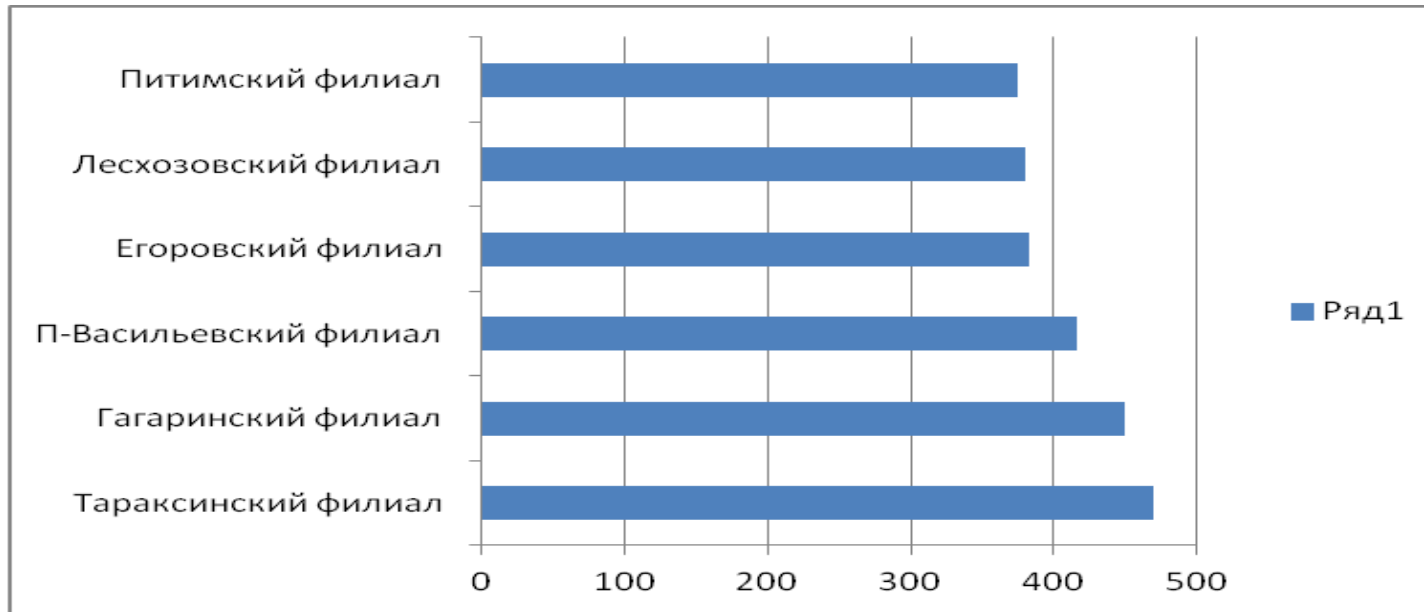
Основные общеобразовательные организации



Результаты
расчетов основных общеобразовательных школ
Пичаевского района по показателям
«Информатизация сферы образования»

№ п/п	Общеобразовательные учреждения	Рейтинг	% к первому месту
1.	Волхонщинский филиал	466,7	100
2.	Вернадовский филиал	404,5	86,6
3.	Б-Шереметьевский филиал	410	87,8
4.	Вяжлинский филиал	383,3	82,1
5.	Б-Угловский филиал	253,8	54,3
	Среднерайонный показатель	383,66	

Начальные общеобразовательные организации

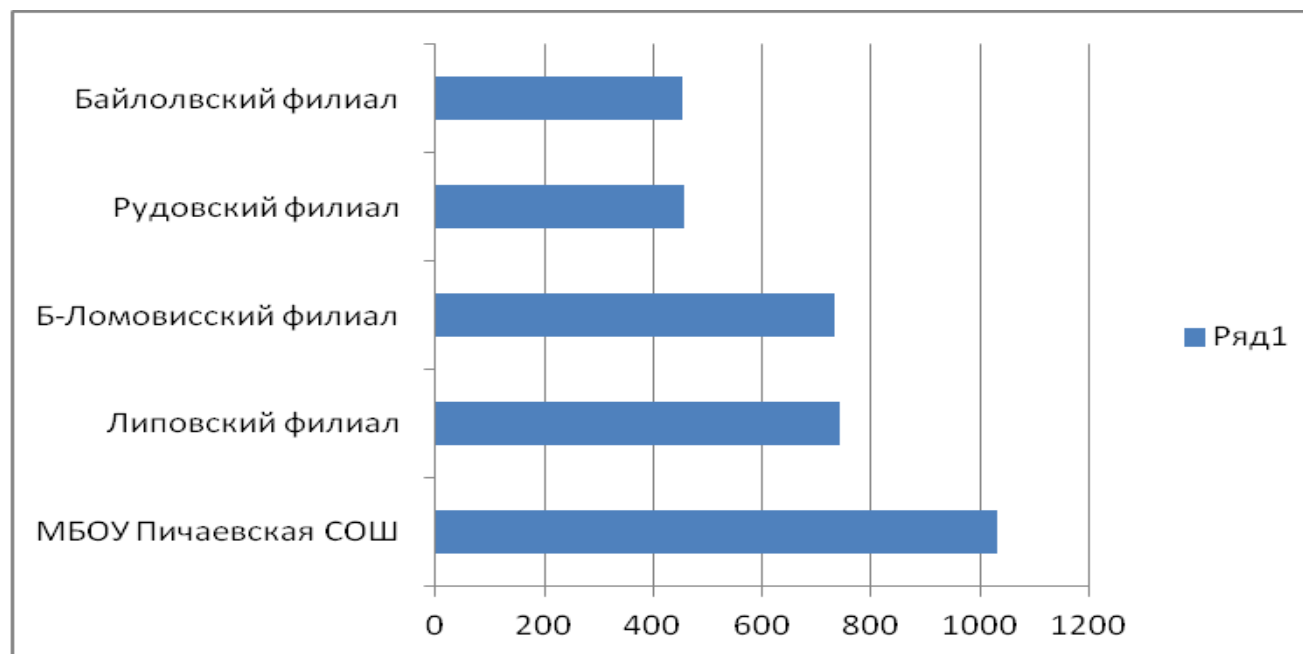


Результаты
расчетов начальных общеобразовательных школ
Пичаевского района по показателям
«Информатизация сферы образования»

№ п/п	Общеобразовательные учреждения	Рейтинг	% к первому месту
1.	Тараксинский филиал	470	100
2.	Гагаринский филиал	450	95,7
3.	П-Васильевский филиал	416,66	88,7
4.	Егоровский филиал	383,33	81,6
5.	Лесхозовский филиал	379,81	80,8
6.	Питимский филиал	375	79,8
	Среднерайонный показатель	412,47	

Кадровый потенциал сферы образования

Средние общеобразовательные организации



Результаты

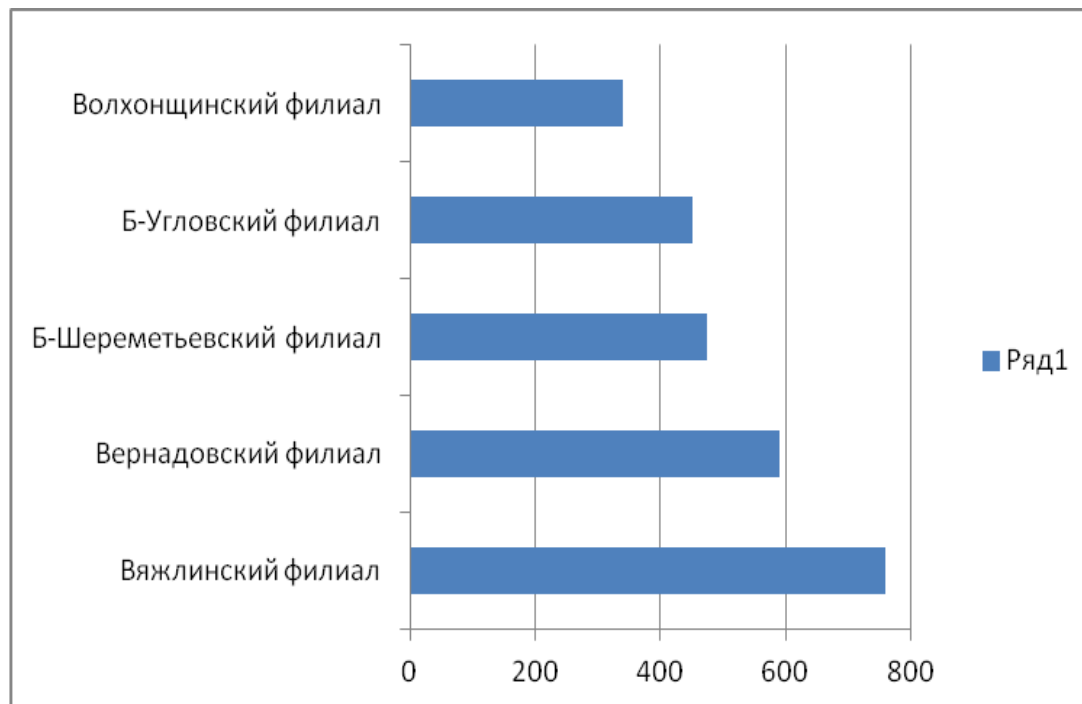
расчетов средних общеобразовательных школ

Пичаевского района по показателям

«Кадровый потенциал сферы образования»

№ п/п	Общеобразовательные учреждения	Рейтинг	% к первому месту
1.	МБОУ Пичаевская СОШ	1033,7	100
2.	Б-Ломовисский филиал	732,9	70,9
3.	Липовский филиал	741,4	71,7
4.	Байлоловский филиал	455,2	44
5.	Рудовский филиал	455,7	44
	Среднерайонный показатель	683,78	

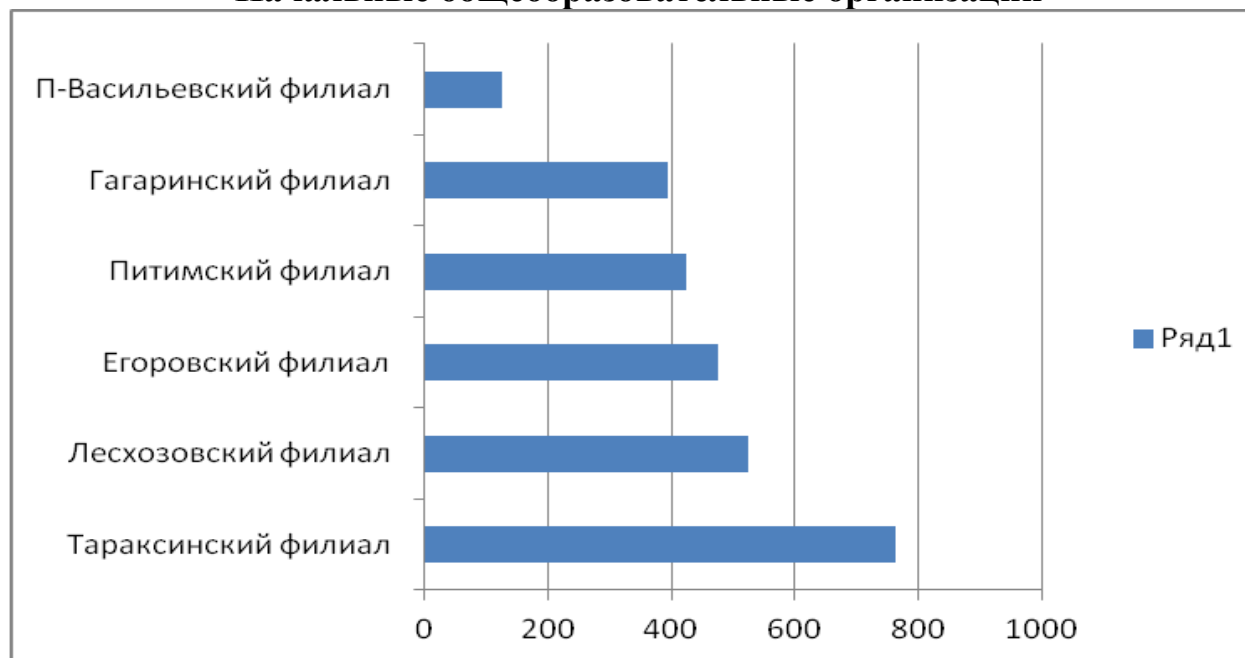
Основные общеобразовательные организации



Результаты
расчетов основных общеобразовательных школ
Пичаевского района по показателям
«Кадровый потенциал сферы образования»

№ п/п	Общеобразовательные учреждения	Рейтинг	% к первому месту
1.	Вяжлинский филиал	758,7	100
2.	Б-Шереметьевский филиал	473,9	62,4
3.	Вернадовский филиал	590,1	77,7
4.	Б-Угловский филиал	450	59,3
5,	Волхонщинский филиал	339,7	44,7
	Среднерайонный показатель	523,74	

Начальные общеобразовательные организации



Результаты
расчетов начальных общеобразовательных школ
Пичаевского района по показателям
«Кадровый потенциал сферы образования»

№ п/п	Общеобразовательные учреждения	Рейтинг	% к первому месту
1.	Тараксинский филиал	763	100
2.	Егоровский филиал	475	62,6
3.	Гагаринский филиал	395	51,7
4.	Питимский филиал	425	55,7
5.	Лесхозовский филиал	525	68,8
6.	П-Васильевский филиал	126,6	16,5
	Среднерайонный показатель	451,6	