

**ОТДЕЛ ОБРАЗОВАНИЯ  
АДМИНИСТРАЦИИ ПИЧАЕВСКОГО РАЙОНА**

**РЕЙТИНГ  
муниципальных дошкольных учреждений  
Пичаевского района**

**ПИЧАЕВО  
2019**

## Пояснительная записка

«Рейтинг муниципальных дошкольных учреждений Пичаевского района» представляет собой систему рейтингования дошкольных учреждений по направлениям развития образовательных учреждений с целью повышения результативности реализации государственной политики в сфере образования и эффективности управления процессами развития муниципальной системы образования.

Основная задача рейтинга – комплексная сравнительная оценка деятельности дошкольных учреждений Пичаевского района, характеризующаяся при помощи различных показателей по направлениям: «Доступность получения образования», «Качество образования», «Инфраструктура сферы образования», «Кадровый потенциал сферы образования», «Региональная образовательная политика управления дошкольными образовательными организациями». В качестве объекта исследования выступают дошкольные образовательные учреждения.

Вся информация для выстраивания рейтинга представлена директорами образовательных учреждений района.

Анализ системы дошкольного образования района строилась на основе индикаторов, т.е. расчетных аналитических показателей, содержательно характеризующих образовательную систему Пичаевского района.

Важнейшее значение при рейтинговании образовательной системы района приобретают полнота, однородность и сопоставимость используемых данных. Однородность и сопоставимость данных достигается за счет перехода от абсолютных величин (человек, единиц, штук и т.д.) к нормированным значениям показателей (%), т.е. переход от количественных показателей к качественным – удельным весам, что позволяет точнее охарактеризовать каждый показатель мониторинга в отдельном образовательном учреждении.

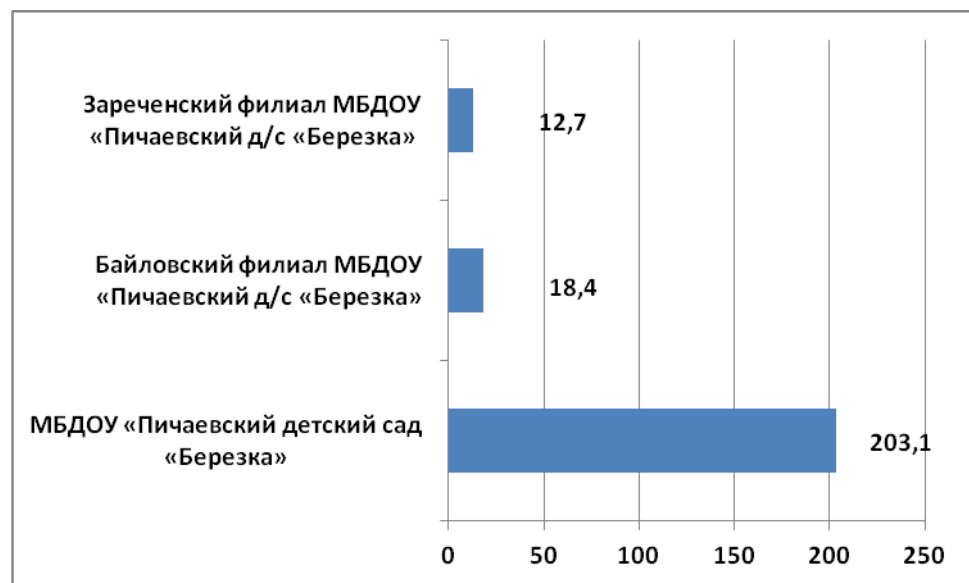
Адекватность расчетов рейтинга по направлениям обеспечивается посредством применения весовых коэффициентов (+1, +0,5, -1, -0,3 и т.п.), которые определяют степень влияния показателя на развитие и эффективность деятельности образовательного учреждения. Таким образом, весовые коэффициенты выставлялись в баллах в диапазоне от «-1» до «+1».

Каждое образовательное учреждение помимо ее ранга характеризуется двумя количественными оценками: абсолютным значением рейтинга и его соотношением в процентах относительно муниципалитета-лидера.

**Дошкольное образование**  
**Результаты**  
**расчетов дошкольных образовательных учреждений**  
**Пичаевского района по показателям**  
**«Доступность получения дошкольного образования»**

№ п/п	Общеобразовательные учреждения	Рейтинг	% к первому месту
1.	МБДОУ «Пичаевский детский сад «Березка»	203,1	100
2.	Байловский филиал МБДОУ «Пичаевский д/с «Березка»	18,4	9,05
3.	Зареченский филиал МБДОУ «Пичаевский д/с «Березка»	12,7	6,25
	Среднерайонный показатель	78,06	

**Доступность получения дошкольного образования**



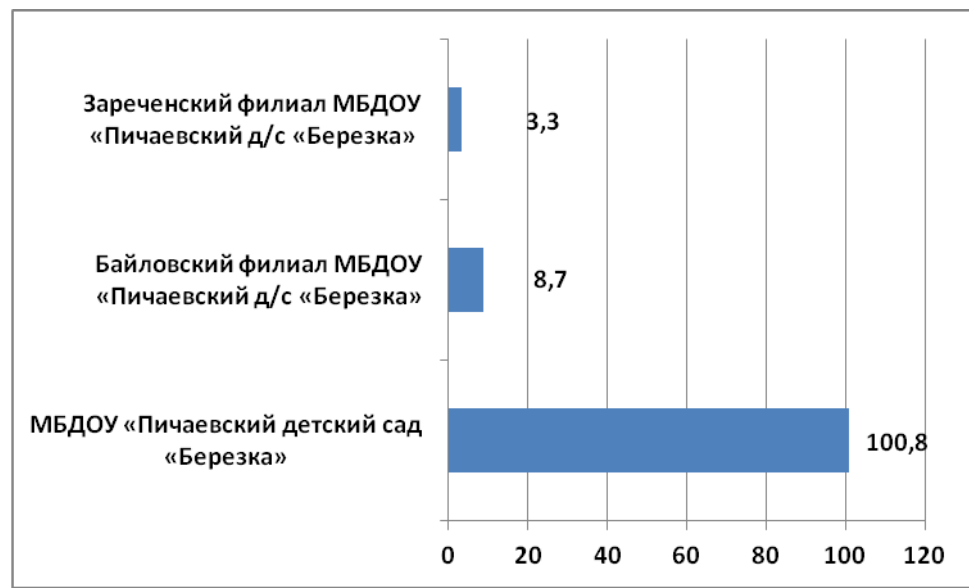
## Качество дошкольного образования

### Результаты расчетов дошкольных образовательных учреждений

#### Пичаевского района по показателям «Качество дошкольного образования»

№ п/п	Общеобразовательные учреждения	Рейтинг	% к первому месту
1.	МБДОУ «Пичаевский детский сад «Березка»	100,8	100
2.	Байловский филиал МБДОУ «Пичаевский д/с «Березка»	8,7	8,6
3.	Зареченский филиал МБДОУ «Пичаевский д/с «Березка»	3,3	3,3
	Среднерайонный показатель	37,6	

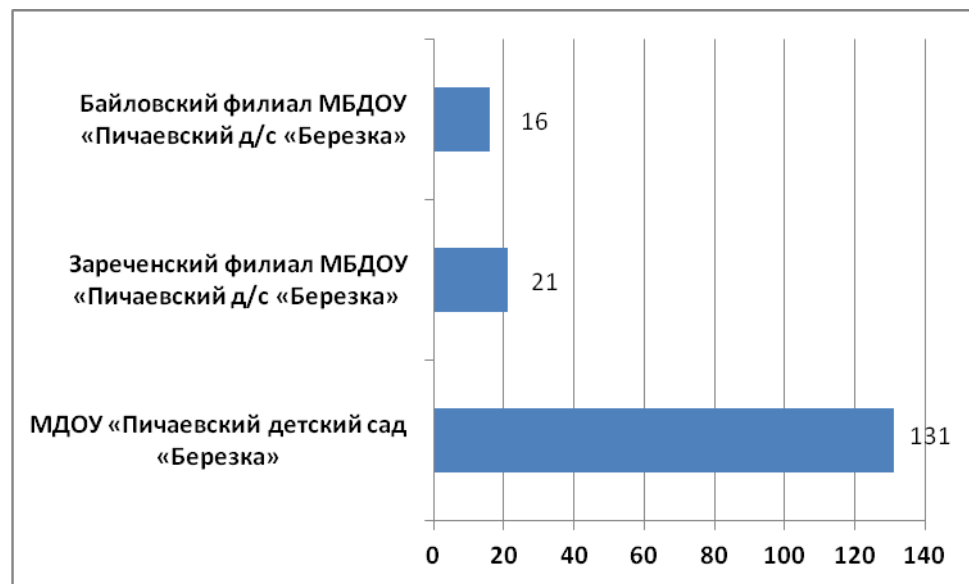
### Инфраструктура сферы дошкольного образования



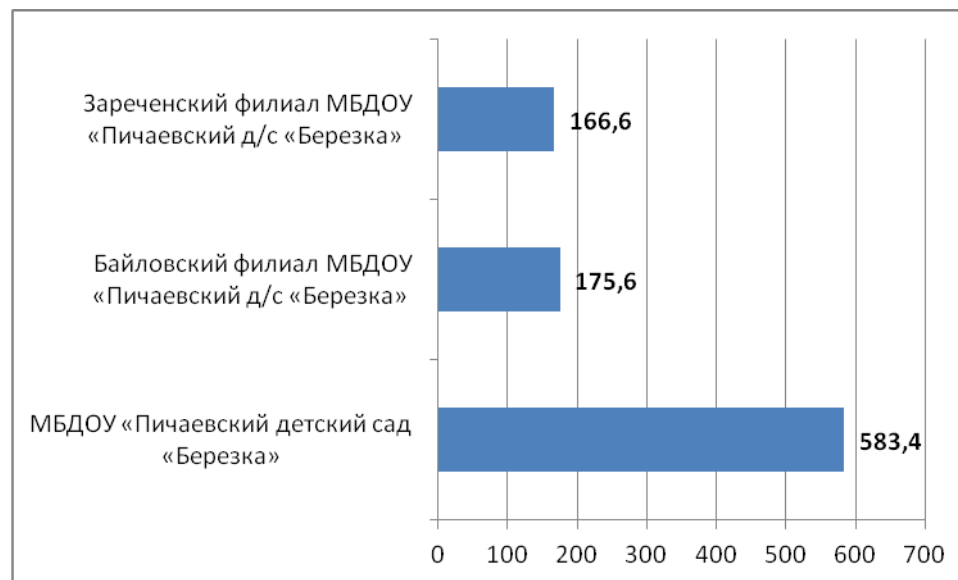
**Результаты**  
**расчетов дошкольных образовательных учреждений**  
**Пичаевского района по показателям**  
**«Кадровый потенциал сферы образования»**

№ п/п	Общеобразовательные учреждения	Рейтинг	% к первому месту
1.	МДОУ «Пичаевский детский сад «Березка»	131	100
2.	Зареченский филиал МБДОУ «Пичаевский д/с «Березка»	21	16
3.	Байловский филиал МБДОУ «Пичаевский д/с «Березка»	16	12,2
	Среднерайонный показатель	56	

**Кадровый потенциал сферы дошкольного образования**



## Региональная образовательная политика управления дошкольными образовательными учреждениями



### Результаты расчетов

#### Пичаевского района по показателям

### «Региональная образовательная политика управления дошкольными образовательными учреждениями»

№ п/п	Общеобразовательные учреждения	Рейтинг	% к первому месту
1.	МБДОУ «Пичаевский детский сад «Березка»	157,7	100
2.	Байловский филиал МБДОУ «Пичаевский д/с «Березка»	72,9	
3.	Зареченский филиал МБДОУ «Пичаевский д/с «Березка»	37,3	
	Среднерайонный показатель		